



Det första övervaknings-systemet speciellt anpassat för VA-applikationer.

Innovativa lösningar från företaget som uppfann den dränkbara pumpen

Som världsledande tillverkare av dränkbara pumpar och specialister på vätskehanteringsteknologi kan ITT Flygt erbjuda dig allt du behöver när det gäller vätskehantering; från mjukvara, styr- och övervakningssystem för vatten- och reningsverk samt avloppspumpar till kompletta pumpstationer.

AquaView övervakningssystem, i kombination med FMC pumpstyrningar, är en annan viktig innovation från ITT Flygt: det första övervakningssystemet som skapats av ett vätskehanteringsföretag speciellt för pumpapplikationer. Bakom denna innovation ligger unika kunskaper och erfarenheter inom kommunal vatten- och avloppshantering.

Effektivare övervakning av applikationer för vatten- och avloppsvattenhantering

Genom att använda ITT Flygts övervakningssystem AquaView kan du exakt och effektivt styra och övervaka flödet in och ut ur ditt system. AquaView slår larm vid fel, samlar data för rapporter, trender samt övervakar kontinuerligt statusen på de anslutna pumparna, omrörarna och ventilerna.



Noggrann och enkel övervakning med hjälp av den användarvänliga kontrollpanelen.

Gynnsam för din budget

Tillsammans erbjuder AquaView och FMC undercentral en rad möjligheter att bygga ett övervakningssystem som passar dina behov. Genom att optimera pumpningen kan dessa produkter hjälpa dig att minska den manuella övervakningen på plats, underlätta service och underhåll samt minska drift- och servicekostnader.

AquaView.

Det användarvänliga systemet för övervakning

En helhetsbild över ditt vatten- och avloppssystem

AquaView är ett unikt, lättanvänt program som ger dig precision och variation när det gäller information om styr- och övervakning av hela ditt vatten- eller avloppssystem. Det ger dig en grafisk överblick av dina anläggningar tillsammans med en fullständig och koncis rapport om larm och trender.

Det gör det möjligt för dig att få maximal användning för service- och driftspersonal och samtidigt hålla den permanenta bemanningen på minimal nivå. Det ger dig möjlighet att utöka systemet steg för steg utan att binda upp dig vid en lösning. Framför allt gör det styr- och övervakning till en säker och enkel process.

Ett system som anpassas till operatören

AquaView är utvecklat för att användas i nätverksmiljö med eller utan filserver och ger dig kontroll över hela anläggningen med hjälp av en mus och ett grafiskt användargränssnitt. Programmet är en lätthanterlig 32-bitarsapplikation som ger säkerhet och snabbhet i användandet.

Den öppna kommunikationsplattformen är utvecklad för att användas med pumpstyrningar för fjärrstyrning såsom ITT Flygts FMC serie. All insamlad data lagras i en Microsoft Access standarddatabas. AquaViews struktur är förberedd för nätverk och datalagring kan göras på en filserver var som helst i nätverket.

En on-line hjälpfunktion underlättar arbetet. Genom att endast trycka på en tangent kan operatören få omedelbar hjälp oavsett var han befinner sig i programmet. Operatören kan också få en utskrift av hjälpinstruktionen att använda som manual.

Att upptäcka problem innan de uppstår

Genom att samla in och presentera information från pumpstyrningen i systemet kan AquaView hålla dig informerad om flödestrender, förmodade bräddningssituationer och framtida servicebehov. Det ger dig också möjlighet att förutsäga var du kan komma att behöva extra kapacitet i systemet, vilket

gör att du kan tackla problem och förhindra incidenter innan de uppstår. Det är verktygen för analys av den stora mängden data i databasen som gör detta möjligt.

I händelse av en incident kan AquaView spåra händelseförloppet genom larmrapporter och trender. Alla rapporter kan skräddarsys och presenteras i ett format som bäst passar dina behov, vilket görs genom kända verktyg som Access eller Excel.

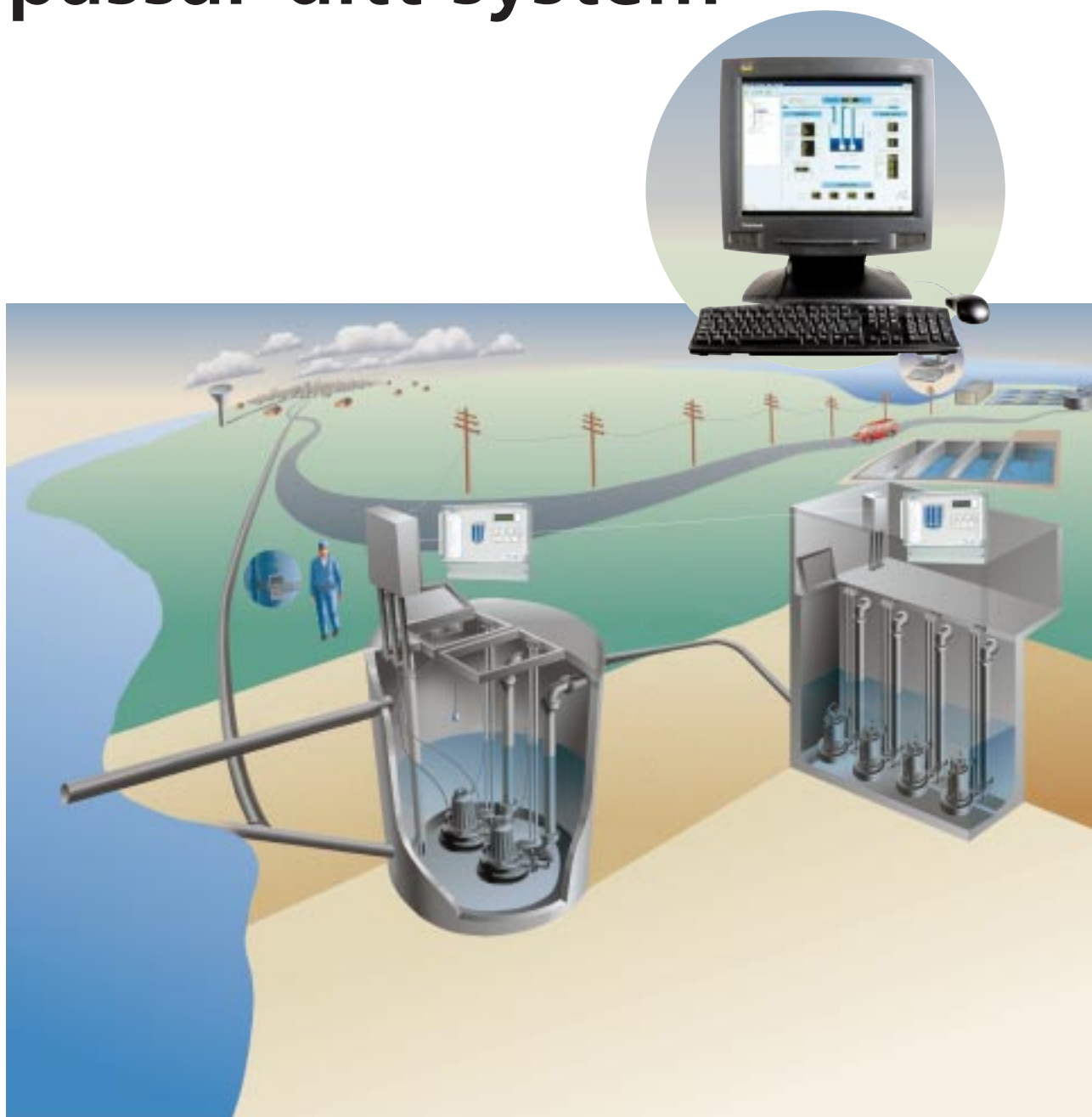
En totallösning för optimal övervakning: AquaView och FMC pumpstyrning

AquaView är ett SCADA-system (Supervisory Control and Data Acquisition), som är idealistiskt att använda tillsammans med befintliga pumpstyrningar såsom ITT Flygts FMC-serie. Dessa är kraftfulla PC-baserade enheter med en inbyggd larmlogg-funktion som sparar data och tid om de 1000 senaste larmen som hjälp åt servicepersonalen. Datalagringen inkluderar även pumpdrifttid, antal starter, flöde, kapacitet, regn- och bräddflöden. Dygns- eller ackumulerade värden visas.



AquaView ger exakta och omfattande rapporter om larm, flöden och trender.

Välj den systemnivå som passar ditt system



AquaView modulsteg

AquaView kan byggas ut efter behov. Genom att använda det befintliga nätverket får du möjlighet att bygga ut ditt system steg för steg, från den enkla pumpstationen till reningsverket på avloppssidan samt även integrera renvattenanläggningar från tryckstegring till vattenverk.

AquaView erbjuder omfattande val av rapporter och larm

Sammanställning av rapporter

Periodiska rapporter omfattar t ex drifttider, antal starter, inflöde samt pumpad mängd. AquaViews rapportformat gör det möjligt för dig att skräddarsy det för dina egna driftsbehov. Detta gör du genom att använda kalkylprogram som Excel.

Du väljer typ av rapportpresentation: antingen som diagram för lättöverskådlig utvärdering av trender eller som listor. Alla insamlade data om pumpdrifttider och in- och utflöden kan visas i båda formaten. Data lagras som segment dag för dag. Dessa segment kan sedan sammanställas till en dags-, vecko-, månads-, kvartals- eller årspresentation.

Larmhantering genom AquaView

En rad larm, från larm om bräddning till indikation om pumpservice och pumpstörningar, kan hanteras genom AquaView.

Larm klassificeras efter prioritet och kan distribueras enligt önskemål. Larm med högsta prioritet så som larm för bräddning skickas via modem till driftspersonalens personsökare. Kvitteringstid kan också bestämmas och speciella larmvillkor kan upprättas för viktiga anläggningar.

Larmrapporter kan genereras för att täcka en rad möjligheter såsom aktiva larm, typ av larm och tidpunkt.

Upprätta ett säkert system

Säkerheten kan göras tillförlitligare och lättare med AquaView. Du kan försäkra dig om att endast auktoriserad personal får tillgång till systemet genom att ge varje individuell användare en personlig identitet. Användare klassas gruppvis och tillgång till hela eller delar av systemet ges efter grupptillhörighet.



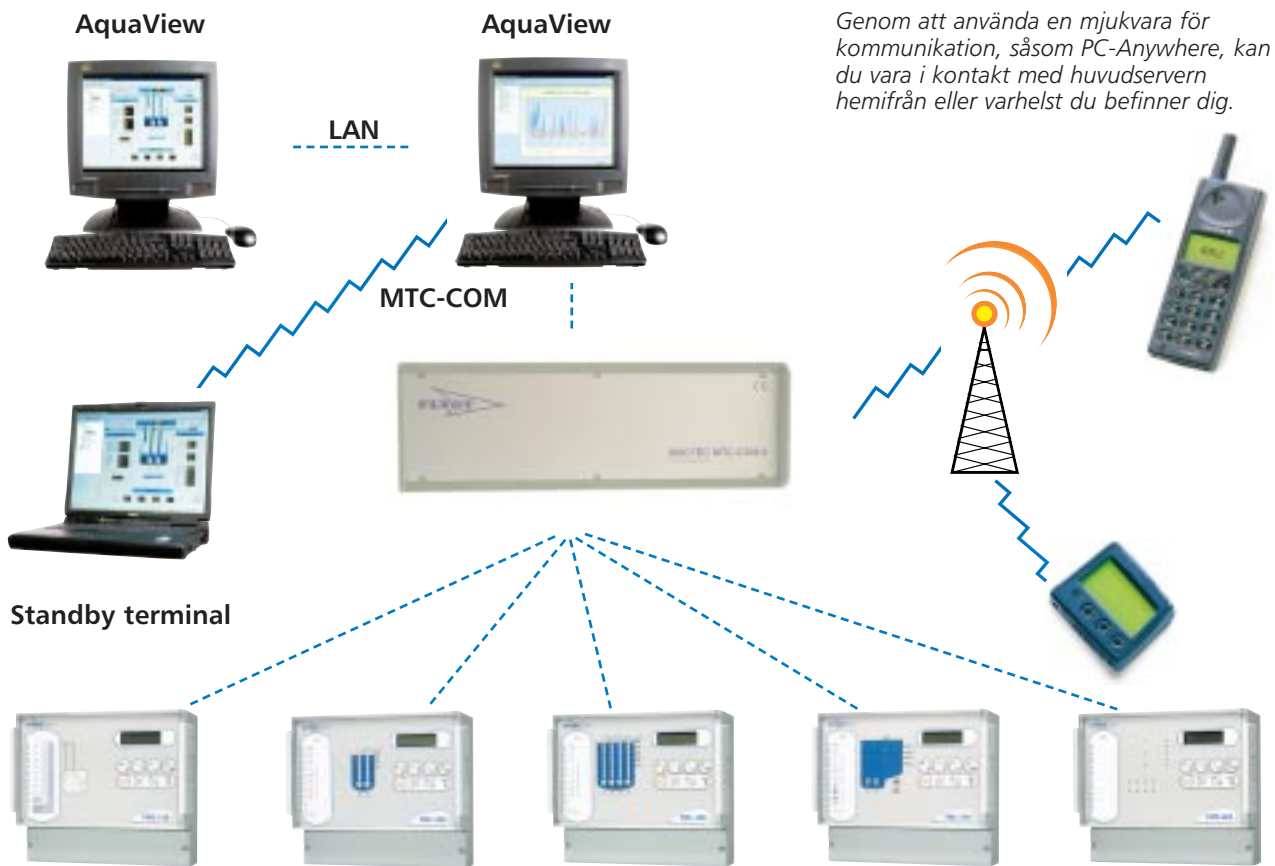
Säkerhetsfunktioner. Denna funktion ger utvalda användare tillgång till specifika funktioner och applikationer. Detta uppnås genom att varje användare tilldelas en personlig identitet.



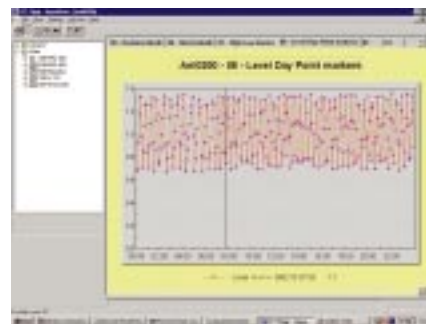
Pumpdrifttiderna kan visas i diagram – här under en hel månad.



De fastställda börvärdena i undercentralerna kan återupprättas och studeras i AquaView. Det är också möjligt att ändra ett fastställt värde i ett lokalt övervakningssystem genom fjärrstyrning.



Diagrammen kan förminsas för att få extra utrymme för mer information.



Rapporter liksom diagram kan presenteras dagligen, vecko-, månads-, kvartals-, eller årsvis.



Rapporter kan visas samtidigt med annan information i AquaView.

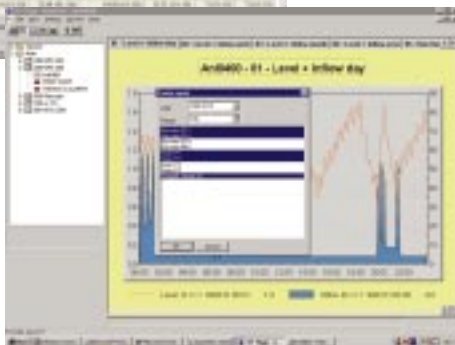


Diagram kan presenteras på olika sätt, t ex som kurvdiagram som visas här. Ända upp till fyra diagram kan visas samtidigt på skärmen.

Vi har allt du behöver för en komplett pumplösning

Som världsledande tillverkare av dränkbara pumpar och specialister på vätskehantering kan ITT Flygt förse dig med allt du behöver för att bygga upp och driva en pumpstation: från anpassad mjukvara, styr- och övervakningssystem samt avloppspumpar till färdiga pumpstationer.

ITT Flygt Pumpar

Solna
Box 1309
171 25 Solna
Tel: 08-475 67 00
Fax: 08-475 69 70

Örebro
Elementvägen 15
702 27 Örebro
Tel: 019-27 38 50
Fax: 019-27 38 55

Göteborg
Exportgatan 38 C
422 46 Hisings Backa
Tel: 031-52 04 50
Fax: 031-52 05 50

Malmö
Agnesfridsvägen 194
213 75 Malmö
Tel: 040-671 62 60
Fax: 040-21 17 18

Sundsvall
Norra vägen 34
856 50 Sundsvall
Tel: 060-10 18 10
Fax: 060-10 24 91



www.flygt.se